

La Plaine sur mer

23^{ème}
Plantes
en fête



terrain des cirques
Changement de lieu (cause intempéries)

EXPOSANTS

13
AVRIL
10h > 18h

La Plaine sur Mer

FRUITIERS - POTAGER - AROMATIQUES

L'ATELIER DES BONS PLANTS

Plants de légumes anciens et condiments



Installés depuis 2012 sur un domaine de 5 ha dans la commune de Caden (dans le Morbihan, près de Questembert, entre Redon et Vannes) nous produisons des plants potagers bio pour les particuliers, ainsi qu'une gamme d'aromatiques, de plantes bienfaitrices et de fleurs comestibles, toutes amies de votre santé et de votre potager.

Nous choisissons et sélectionnons nos variétés anciennes de plants sur des critères de goût, de productivité et de résistance aux maladies, nos catalogues sont en continuelle évolution.

Nous développons aussi sur nos terres des techniques de culture en non-travail du sol avec divers types de paillage.

Trévouillant 56220 CADEN

06 73 67 77 20

www.atelier-des-bons-plants.fr

PÉPINIÈRES AUGEREAU

Rosiers et arbres fruitiers



Situé à Doué-la-Fontaine dans le Maine et Loire et producteur de rosiers et d'arbres fruitiers depuis près de 25 ans, la pépinière Augereau offre plus de 200 variétés différentes tous fruits confondus : abricot, pêche, cerisier, prunier, néflier, figuier, brugnion, cognacier, pommier à couteaux et cidre, poirier, kaki, nashi...

8 rue des Caves 49700 DOUÉ-EN-ANJOU

06 17 02 17 42

pepinieres.augereau@gmail.com

FRUITIERS - POTAGER - AROMATIQUES

PÉPINIÈRES GERGAUD

Plants potagers, fraisiers, aromatiques, vivaces



Situées à Nivillac dans le 56, les pépinières Gergaud existent depuis 1991. Vous pouvez me trouver dans le grand ouest de la France (25 départements). Mon secteur d'activité s'étend de Brest à La Rochelle, en passant par les châteaux de la Loire, la région parisienne, Rouen, Dieppe et Cherbourg. Je ne vends que sur les manifestations végétales, je suis producteur de plantes vivaces, potagères (au printemps), aromatiques, arbustes persistants et caduc, plants de petits fruits. Une gamme assez large pour satisfaire votre demande et vos besoins.

La Ville Sauvage 56130 NIVILLAC
06 72 92 11 68

LE POTAGER D'AUTREFOIS

Tomates de collection, curiosités potagères



Les différentes variétés de tomates que vous découvrirez sont le fruit de nos recherches auprès de collectionneurs du monde entier. Cette collection, riche d'une expérience d'une dizaine d'années, vous présente les variétés classées par couleur.

En effet, suivant les différents coloris, toute une palette de saveurs s'offre à vous.

Il ne vous reste plus qu'à vous lancer dans cette expérience unique qui va mettre de la couleur et beaucoup d'originalité dans votre assiette.

Quel plaisir de se découvrir un jour "collectionneur de tomates".

Bien entendu, ces variétés s'adressent avant tout aux amateurs curieux et aux passionnés de raretés potagères.

Château de Mont-Boisé
85700 SAINT-MESNIN
06 37 00 46 62
lepotagerdautrefois85@gmail.com



FRUITIERS - POTAGER - AROMATIQUES

LA FERME DES VIEUX COPAINS

La Ferme des vieux Copains est une ferme maraîchère et fruitière de 8ha qui respecte le cahier des charges de l'agriculture biologique et qui s'inspire de la permaculture. La ferme se situe à Chaumes-en-Retz (44), dans le Pays de Retz. Leurs graines proviennent de chez Germinance, une entreprise artisanale de production de semences biologiques et biodynamiques. Toutes les semences sont des variétés non hybrides F1. Ce sont des variétés traditionnelles ou anciennes et reproductibles.

Leurs plants poussent directement à la ferme dans leur serre pépinière. Ils prennent en compte le cycle de la lune pour les semis et le repotage et ont fait le choix de ne pas chauffer leur serre pour diverses raisons.



La Ferme des Vieux Copains

La Vinçonnaière

44680 Chaumes-en-Retz

07 81 76 45 69 / 06 03 99 08 78

ferme-des-vieux-copains@retzien.fr

<https://ferme-vieux-copains.fr/>

Facebook : Ferme des Vieux Copains

FERME OERIGINES



La Ferme Oerigines créée en 2005 à Saint Brévin-les-Pins a fait le choix de produire l'intégralité de ses plants de légumes afin de proposer, pour chaque, plusieurs variétés : du goût et des couleurs sur l'étal.

Travailler et produire en Bio signifie pour eux de porter une attention toute particulière à leur biotope : préserver les haies et de vastes zones de biodiversité, accueillir des abeilles et participer à nourrir également tout ce petit monde.

A retrouver sur leur stand : des plants de fleurs compagnes (capucines, mufler, lavandes, nigelles, grimpantes...), des plants d'aromatiques (thym, hysope, origan, agastache, coriandre, aneth...) et des plants de légumes (tomates cerises, tomates cocktails, tomates, poivrons, aubergines).

Ferme Oerigines

Le Moulin de la Guerche 44250 Saint Brévin-les-Pins

06 52 84 27 32 / 06 38 84 27 13

contact@fermeoerigines.fr

<https://www.fermeoerigines.fr/>

Facebook : Ferme Oerigines

FRUITIERS - POTAGER - AROMATIQUES

AJC BIO

La pépinière AJC BIO est une petite structure située sur Plessé, à La Pommeraie, qui a été créée par Sébastien et Alice Bodet, en 2017.

Ils se sont spécialisés dans la production de toutes sortes de plants bio, un large choix de plantes s'offre à vous. Tout est fait à la main en culture biologique, ils produisent des plants de qualité, robustes et d'un vert soutenu avec un système racinaire développé. Ils les cultivent avec respect en extérieur ou dans nos serres froides.

Ils proposent à la vente une gamme de plants :

- de légumes (nombreuses espèces et variétés anciennes)
- d'aromatiques (pour leur qualité culinaire, gustative et vertus médicinales)
- de fleurs (vivaces, ornementales ou mellifères)
- de petites baies (gamme vitaminée qui s'étoffe)



AJC Bio

La Pommeraie

44630 Plessé

06 62 53 65 71

contact@ajc-bio.fr / www.ajc-bio.fr

Facebook : AJC BIO



LE JARDIN EN CUISINE



Le Jardin en cuisine est une entreprise locale, labellisé Nature & Progrès.

Une entreprise qui se compose de 3 activités différentes et chacune est nécessaire à l'autre :

1 : Une production de plants de légumes.

Nous proposons diverses espèces de légumes qui elles-mêmes ont plusieurs variétés différentes.

2 : Une production de légumes.

Nous mettons en vente nos produits qui viennent de notre jardin, ils sont cultivés en permaculture et labellisés nature et progrès. Nous garantissons des produits de qualité sans produits néfastes pour nous et notre environnement.

3 : La restauration.

Des pizzas cuites au feu de bois et réalisées avec les produits de notre jardin.

LE JARDIN EN CUISINE La Routière 3 85210 SAINTE HERMINE
lejardinencuisine@gmail.com / 07 88 07 82 58

FRUITIERS - POTAGER - AROMATIQUES

LA BOITE A GRAINES

L'équipe de la Boîte à Graines est constituée de producteurs passionnés par le monde végétal. Elle produit des semences en agriculture biologique sur le département de la Vendée en travaillant avec des techniques en permaculture sur sols vivants.

Cette petite entreprise artisanale vous propose une gamme large de plantes, de semences de fleurs de qualité, d'arbustes et de légumes.

La Boîte à Graines

La Corbinière 85260 L'Hebergement 02 51 98 20 70



contact@laboiteagraines.com

www.laboiteagraines.com

Facebook : La Boîte à Graines

ECODOMAINE LA FONTAINE

Niché au cœur d'une nature préservée, notre domaine comprend un hôtel éco-conçu, un restaurant mettant en avant une cuisine locale et durable, un spa pour se ressourcer en toute sérénité, ainsi que des jardins potagers cultivés en permaculture. Ces derniers fournissent une grande partie des ingrédients utilisés dans notre cuisine.

À l'occasion de Plantes en Fête à la Plaine-sur-Mer, nous sommes ravis de vous présenter nos produits artisanaux, issus de nos récoltes. Venez découvrir et déguster nos jus de fruits, nos vins locaux, nos bocaux gourmands et nos tisanes aux saveurs uniques.

De plus, nous serons heureux de vous parler de nos ateliers de permaculture, accessibles à tous, petits et grands. Ces ateliers vous permettront de découvrir les principes de la permaculture et d'apprendre à cultiver votre propre jardin de manière respectueuse de l'environnement.

Passez rencontrer l'équipe de La Fontaine!

Eco-domaine La Fontaine - Pornic

Rue des Noelles 44210 PORNIC

<https://www.ecodomaine-la-fontaine.fr/>

02 51 74 07 07



PLANTES - ARBRES - ARBUSTES - FLEURS

AU FIL DE L'ÈRE

Plantes sans Terre, Tillandsias



Les Tillandsias sont des filles de l'air, elles vivent d'amour et d'eau tiède, sans terre aucune. De la famille des Broméliacées, ce sont des plantes grasses.

Posez ou suspendez la plante sur le support de votre choix, bois, coquillages, fer forgé, le choix est vaste.

Elles vivent à l'origine des États-Unis au Chili. Ces plantes sont « épiphytes ».

Elles seront heureuses dehors l'été si possible et en hiver au chaud.

2 bis chemin des Ecureuils 56130 FEREL

06 66 51 74 61

<https://www.aufildeleretillandsias.com/>

PÉPINIÈRE COUTHOUIS

Horticulture, pépinière de plantes et arbustes de bord de mer



Anne-marie Couthouis crée en 1977, sa pépinière de 20 000m². Sous ses serres froides, elle produit des arbustes et des plantes fleuries de bord de mer tels que calestremoi, agapanthe, romarin, oranger du Mexique, choisya.

Vous la trouverez essentiellement sur les marchés de la région et notamment sur l'île de Noirmoutier. Elle se fera un plaisir de vous renseigner sur ses plantes pour vous conseiller au mieux.

Pépinière COUTHOUIS

Route du Moulin des Rivières 85160 SAINT-JEAN-DE-MONTS

02 51 58 20 37

PLANTES - ARBRES - ARBUSTES - FLEURS



LES DENTS DE LA TERRE Production de plantes carnivores

La culture des plantes carnivores, une véritable passion !
«L'un de mes rêves quand j'étais petit ? Vivre de ma passion en m'occupant des plantes carnivores. Aujourd'hui, c'est chose faite et l'entreprise continue de grandir chaque jour pour vous proposer des plantes carnivores uniques, de grande qualité et dans des formats insolites.»

Enzo DEFER
cultivonslinsolite@gmail.com
www.lesdentsdelaterre.com
Facebook : Les dents de la Terre

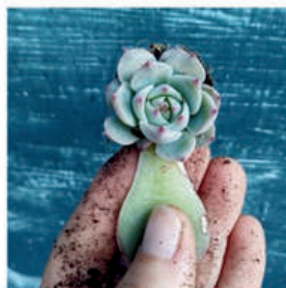
SIMPLEMENT SUCCULENTES

C'est au printemps 2023 que Lucie MAGNE crée un nouveau lieu de production horticole spécialisé en plantes succulentes sur la commune de Houssay (53).

Les plantes succulentes sont des plantes d'extérieurs. Aussi appelées plantes grasses, elles sont capables de stocker l'eau qu'elles reçoivent, dans leurs feuilles et leurs tiges, sous forme de "suc", ce qui leur permet de survivre à la sécheresse, notamment dans leur milieu naturellement aride.

Particulièrement appréciées par les collectionneurs, ces plantes séduisent de plus en plus les personnes en recherchant de nouveaux genres botaniques, afin d'agrémenter leurs jardins et espaces extérieurs. Voici quelques exemples d'espèces de succulentes en production : Crassula, Sedum, Echeveria, Aeonium, Graptopetalum, Cotylédon et bien d'autres encore. Les plantes sont cultivées sous serre, à partir de pieds mères sélectionnés auprès de fournisseurs Français, sans traitement phytosanitaires.

Simplement succulentes
53360 Houssay
simplementsucculentes@gmail.com



PLANTES - ARBRES - ARBUSTES - FLEURS

ETS ROULÉ MICHAËL ET GAËTAN

Hibiscus rosa sinensis, *pentas lanceolata*



Les ETS ROULÉ produisent sous serre depuis 1981 l'hibiscus rosa-sinensis venant de l'Asie tropicale. Celui-ci a besoin de chaleur et de lumière.

Cet arbuste persistant fleurie du printemps à l'automne, en extérieur à partir de juin jusqu'à fin octobre si le temps est clément : 3-4 degrés minimum. Venez découvrir sur notre stand, toute la diversité de nos plantes et nos conseils.

**Domaine des Bois - 1 La Corbelais
35310 MORDELLES
06 82 31 53 00**

FUCHSIA DELHOMMEAU

Collection de fuchsias, plantes à feuillage



L'entreprise, fondée en 1971 par Marcel & Simone Delhommeau, est maintenant gérée par leur fils Michaël avec le tout nouveau soutien de Florian. Chaque année, elle produit plus de deux millions de plantes couvrant la gamme de plantes à massif, plantes de collection et plants de légumes.

Au fil du temps, Fuchsia Delhommeau a constitué une remarquable collection de plantes innovantes et rare : le Streptosolen, le Billbergia nutans, les Pélargoniums, les Fuchsias, etc.

Plus de 650 variétés de fuchsias, 20 variétés de géraniums odorants (dont certains éloignent les moustiques), 14 variétés de géraniums de collection, 12 plantes originales et curieuses, 12 plantes aromatiques, 16 variétés de tomates greffées, 11 variétés de tomates de collection, 6 variétés de tomates communes pour satisfaire toutes vos envies de jardinage.

La création variétale se travaille dans une ombrière réservée aux fuchsias, et la recherche de plantes innovantes et intéressantes se poursuit par des échanges et des voyages à l'étranger.

L'étang du Bois Joly 44140 LA PLANCHE

07 89 44 47 26

www.fuchsia-delhommeau.com

PLANTES - ARBRES - ARBUSTES - FLEURS

PÉPINIÈRE ÉCOLO LE JARDIN DU PRAHOR

Vivaces, carnivores, exotiques, bambou, graminées, plantes d'eau



Pour nous, être producteur de végétaux, c'est avant tout maîtriser la production du début jusqu'à la fin. L'idée de partir d'une graine ou d'une bouture pour arriver à une plante finie, fleurie ou en végétation, prête à être installée en pleine terre est pour nous la plus grande satisfaction. Maîtriser ce processus, nous oblige à connaître parfaitement les besoins de nos végétaux et ainsi conseiller au mieux nos clients sur l'aménagement de leur jardin.

L'écologie et le respect de l'environnement étant au cœur de nos préoccupations, il nous a semblé indispensable de mettre en place une production « propre ». De ce fait, nos végétaux sont nourris à l'engrais organique sur une durée de 4 mois ainsi qu'à l'engrais chimique à diffusion très lente et maîtrisée sur 9 mois.

A l'extérieur ou sous tunnel non chauffé, nos pieds mères étant tous installés dans notre jardin d'exposition. Nos végétaux sont ainsi plus à même de s'adapter dans les jardins de nos clients. Nous sommes fiers de produire 99 % de nos plantes sur notre terre en Bretagne.

Nous cultivons les plantes d'eaux (nénuphars, lotus...), plantes de berges, (papyrus, iris...) graminées, vivaces (cœur de marie, lupin, ancolie...) et vivaces géantes (vivaces à très grand développement comme rhubarbe d'ornement, ligulaire...), plantes exotiques (alocasia, colocasia, bananier d'extérieur), bambous et bambous de collection et plantes carnivores.

2 Kerhun 56190 ARZAL

06 62 42 02 16

www.lejardinduprahor.com

PÉPINIÈRE BAUNE PLANTES

Leptospermum

2 rue Baune

49630 Mazé

06 72 42 02 14

baune.francois@wanadoo.fr

Facebook : BAUNE PLANTES PEPINIERES



PLANTES - ARBRES - ARBUSTES - FLEURS

PÉPINIÈRE DU BELTANE

Pépinière de plantes comestibles, mellifères et médicinales

Bijoux végétaux

Nous sommes un couple passionné de végétal depuis toujours, et comme nous avons toujours travaillé dans le domaine il était pour nous logique, dans la continuité de notre parcours professionnel, de nous installer pour créer notre propre pépinière.

Nous sommes une pépinière de plantes comestibles, médicinales et mellifères !

Nous cultivons nos plantes en contenant que nous consignons. Cela va de l'aromatique à l'arbre. Nous affectionnons beaucoup les plantes particulières, que nous ne trouvons pas partout, comme la réglisse, l'arnica, les aromatiques originales, ou les plantes au goût qui sort de l'ordinaire. Nous avons à cœur de faire redécouvrir les plantes que nous avons dans notre jardin et qui se consomment !

Nous avons aussi une partie créative car nous transformons les plantes en bijoux végétaux. La création étant une partie importante pour nous, nous aimons mélanger les bijoux aux plantes ! Nous vendons tout en direct, à la boutique de la pépinière, ainsi que sur les fêtes des plantes et les marchés.

Pépinière du Beltane

4rue St Georges, St Georges du Bois

49250 Les Bois D'Anjou

06 73 27 57 70



PLANTES - ARBRES - ARBUSTES - FLEURS

L'ILOT CACTUS

Collection de cactus et
plantes grasses

Clisson

Facebook : l'Îlot Cactus
lilotcactus@yahoo.com



DÉCORATION DE JARDIN ET AUTRES

Outillage de jardin - LE ROY



Gamme de petit outillage à main de jardin (sécauteurs à crémaillère, élagueurs télescopiques à crémaillère, têtes multi-fils pour débroussailleuse thermique, pièces, fils et lames de rechange etc...

Le Boizeul
Nivillac
pierrette1957@orange.fr

DÉCORATION DE JARDIN ET AUTRES

AU JARDIN DES RÊVES

Création et entretien de jardin

Faites de votre Jardin votre prochaine destination ...

« Au Jardin des rêves » crée et aménage votre jardin clé en mains. C'est à partir d'une véritable passion des plantes et d'une parfaite connaissance des techniques de plantation qu'est né le projet de Maxime Richeux. Installé depuis 2010 à La Plaine-sur-Mer, il saura vous conseiller dans tous vos projets d'aménagements extérieurs.

Des prestations simples aux plus originales, tout sera mis en œuvre pour réaliser le jardin de vos rêves en fonction de vos envies et de votre budget. Maxime Richeux se déplace pour discuter avec vous de vos envies, de vos idées pour votre jardin. Suite à ce rendez-vous, nous vous réalisons un devis avec un plan 2D ou 3D si vous le souhaitez, puis nous vous présentons votre projet et les matériaux choisis pour vous aider dans votre choix.

24 rue de la Basse Musse 44770 La Plaine sur Mer

02 40 21 11 28

contact@aujardindesreves.fr

www.aujardin-des-reves.com



AUTOUR DE LA BRANCHE

Commerce de produits en bois naturel pour aménagements extérieurs



Situés sur la côte Atlantique à la Plaine-sur-Mer, nous proposons aux particuliers et professionnels toute une gamme de produits en bois pour aménager vos extérieurs.

Autour de la Branche est attaché à vous conseiller pour laisser sa place à la nature dans votre environnement. Parce que consommer responsable est essentiel aujourd'hui, nous ne vendons que des produits en bois non traité et/ou recyclé.

Nos produits sont respectueux de l'environnement, bénéfiques pour l'économie locale et positifs pour la société.

L'histoire d'Autour de la Branche c'est la traduction d'une volonté de faire coïncider nos valeurs avec notre vie professionnelle : éthique, authentique et proximité .

1 Impasse de la Gateburière 44770 LA PLAINE SUR MER / 02 51 18 48 08

www.autourdelabranche.com

DÉCORATION DE JARDIN ET AUTRES

L'OLLAS NANTAISE

Mathieu KRIER - Potier

Potier ligérien travaillant la terre du Fuilet, Mathieu Krier (l'ollas Nantaise) nous présentera

- Sa gamme de jarres d'arrosage en céramique microporeuse conçues pour tous les types de culture du végétal.
- Sa gamme de pots de jardin de toutes tailles.

Ainsi que sa bonhomie légendaire !

1 Les Linières 44440 TEILLE

06 03 76 71 86



DÉCORATEUR VÉGÉTAL

Plantes du Japon et kusamono



C'est toujours avec bonheur que nous vous retrouvons dans ce cadre champêtre en début de printemps ! C'est ici, que nous vous présentons, en avant-première, notre nouvelle collection de l'année, qui vous plonge dans notre univers japonais si particulier, unique, dans l'agglomération nantaise.

Vous découvrirez ce qui fait notre spécialité, notre production de KUSAMONO & Penjing (art végétal japonais). « Tout l'art de la plante en pot ! » c'est « apprendre à regarder avec des yeux d'enfant et maîtriser avec sagesse la vie qui s'épanouit devant soi ! » disait un maître japonais. Pour nous, c'est avant tout « capter l'instant d'émerveillement et tout faire pour qu'il se renouvelle » une notion durable très actuelle pour cet art millénaire.

Ce sont aussi nos nombreuses collections végétales à découvrir, que nous vous présentons ici : plantes de collection du Japon, curiosité végétale à la japonaise, collection herbes magiques made in Japan. Mais aussi de nouvelles introductions végétales...

06 60 62 15 01

bertrandlaganier@wanadoo.fr

DÉCORATION DE JARDIN ET AUTRES

JARDIN DE BEAUMONT

Créations en bambou

C'est en 1984 que Marc et Brigitte ROBIN ont investi un jardin de 4hectares arboré avec un étang. Ils l'ont aménagé de façon à ce qu'il soit le plus respectueux de la biodiversité. Leur passion commune de la faune les a indirectement mené à celle des végétaux.

Sur leurs stands, vous pourrez y retrouver leurs mangeoires et niochirs en bambous créent avec des matériaux issus du département.



1 Beaumont 44580 FRESNAY EN RETZ

06 26 27 84 49

Facebook : Jardin de Beaumont

PARURE ET NATURE

Engrais plantes, décoration florale

L'activité de Parure et Nature consiste à présenter une nourriture universelle pour toutes les plantes intérieures et extérieures.

M Grenet vous expliquera comment nourrir, bouturer et soigner les plantes avec une décoration florale à l'appui.

marigo.grenet@gmail.com

06 07 39 15 29



PRODUITS DÉRIVÉS DES PLANTES

LA CÉRAMIQUE PARFUMÉE

Supports céramique imprégnés d'huiles essentielles



Je réalise des diffuseurs en céramique que j'imprègne d'huiles essentielles, pour diffuser dans les pièces de la maison.

Le galet : J'utilise différentes argiles, afin d'obtenir un motif unique sur le galet. Après cuisson il devient poreux, absorbe les huiles essentielles et les diffuse au contact de l'air.

Les pièces décoratives à parfumer : Je crée une pièce unique en modelage reproduite ensuite avec un moule de ma fabrication. Après cuisson, les pièces décoratives peuvent être imprégnées de diverses huiles essentielles. Je conditionne les flacons d'huiles essentielles pour réactiver les diffuseurs : Lavandin, Eucalyptus, Verveine, etc ...

Je réalise également des compositions d'huiles essentielles : Douces Nuits, Grand Air, Anti-stress, etc ... Nos huiles essentielles sont issues de l'agriculture biologique.

7 Bis Route de l'ardoise 49800 Brain sur l'Authion

07 86 82 65 02

laceramiqueparfumee@hotmail.fr

SARL TERRE DE ROSE

Produits artisanaux à la rose

Notre entreprise est spécialisée dans l'élaboration et fabrication de produits à base de rose et d'autres plantes. Notre activité principale est la distillation d'eau florale (eau de rose, bleuet, lavande...).

Nous concevons ensuite des produits cosmétiques, de senteurs et alimentaires. Toutes les plantes que nous distillons sont cueillies sur place.

Notre site de production se visite d'avril à octobre.

**94 bis Rue de Cholet
49700 Doué la Fontaine
02 41 50 98 79**

www.histoirederose.com



PRODUITS DÉRIVÉS DES PLANTES

LE SAFRAN DE LA CHAISE EN BOCAGE

Producteur de safran et poivre du Sichuan et produits dérivés

Tant le safran que le poivre de Sichuan que nous produisons sont des apports incomparables et originaux aux préparations culinaires.

Notre production de safran et poivre de Sichuan est totalement naturelle et interne à notre exploitation familiale. C'est pourquoi nous récoltons et utilisons nos aromates dans les meilleurs conditions.

C'est ce qui nous amène à réaliser des préparations vraiment singulières.

Trouvez dans notre boutique les touches aromatiques uniques qui sublimeront vos plats, desserts, amuse-gueule ou simplement vos tartines !



© Safran de la Chaise

13, Chemin d'Artoreau
79350 Chiché
Deux Sèvres
Tel: 06 08 67 85 42
<https://safrandelachaise.fr/>

ASSOCIATIONS

L'ATELIER DES GOÉLANDS

Association d'aquarellistes plainaise



Comme chaque année, l'association des Goélants participera à la manifestation « Plantes en Fête » au Jardin des Lakas, en exposant des aquarelles originales se rapportant au thème de la nature. Notre stand restera ouvert tout au long de la journée et nous vous accueillerons pour vous faire partager notre amour des fleurs et notre plaisir de les peindre : vous pourrez passer un agréable moment en nous rendant visite.

02 40 64 75 97

contact@atelierdesgoelands.fr

Association HIRONDELLE

Développement durable, sorties natures, sciences participatives

L'association Hironnelle est active depuis 1995 sur le territoire du Pays de Retz. Son but est de sensibiliser tous types de public à la Nature, de partager ses connaissances en gestion des espaces naturels mais aussi et surtout en proposant des actions sur l'éco-citoyenneté via différents événements et manifestation. Sa participation à Plantes en Fête est un des moyens pour y arriver. Sur place, une des livrets, dépliants, albums découverte, loupes seront consultables et/ou à vendre. Une exposition sur les éco-gestes au jardin avec une représentation d'un récupérateur d'eau sera visible.

Le Pas Renaud 44210 Pornic

02 51 74 02 62

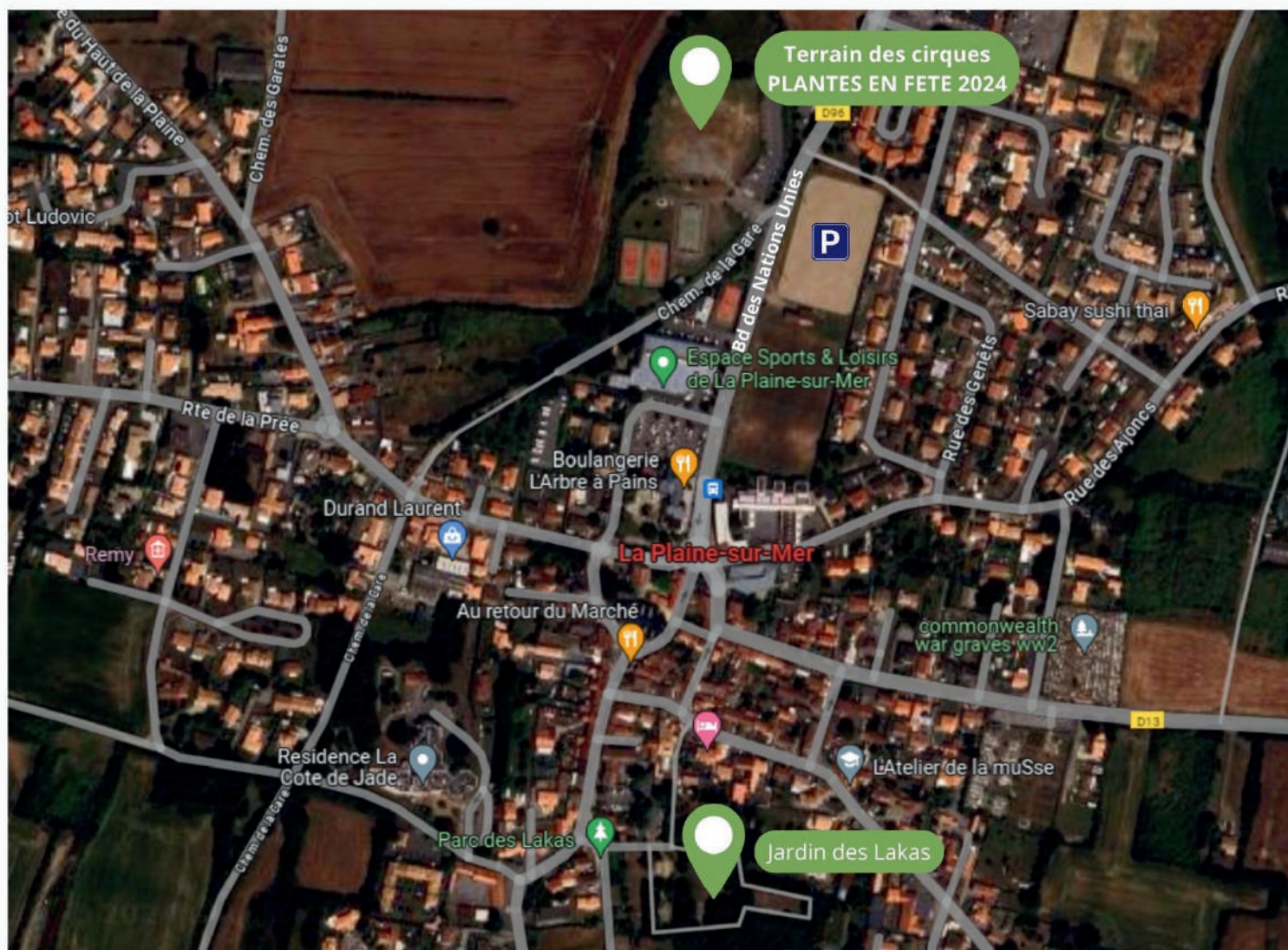
contact@associationhironnelle.fr



CHANGEMENT DE LIEU CAUSE INTEMPÉRIES

Du fait des précipitations que l'on subit depuis plusieurs semaines, l'édition 2024 de Plantes en Fête ne pourra se tenir dans le joli cadre du Jardin des Lakas qui est détrempé et impraticable...

Nous vous donnons rendez-vous au Terrain des cirques, dans le centre-bourg, en face du parking visiteurs, derrière l'Espace sports et Loisirs !



Informations pratiques

Stationnement

Pour le stationnement, privilégier le **terrain stabilisé** situé Boulevard des Nations Unies. Vous serez juste en face du lieu de *Plantes en Fête* !

Consigne Arrêt minute

Le dispositif « Consigne Arrêt minute » initié il y a deux ans fait son retour cette année. Pour ne pas avoir à vous soucier du volume et du poids de vos achats, déposez-les au stand Accueil où nous les garderons précieusement le temps que vous rapprochiez votre véhicule.

Gros avantage, cela vous permettra de prendre votre temps pour finir le tour des exposants mais aussi d'aller chercher votre véhicule sans avoir les bras chargés.

Ce service vous est proposé gratuitement.

Buvette et Restauration

Un espace restauration & buvette sera tenu par l'association Le Réveil Plainais.

Boissons : café, thé, bière, vin, sodas (coca-cola, orangina...)

Restauration : grillades, américains frites, saucisses frites, sandwichs saucisse, crêpes faites maison

PLANTES EN FETE - 23ème édition

Samedi 13 avril 2024

de 10h à 18h

Terrain des Cirques

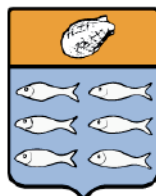
44770 La Plaine-sur-Mer

Plus d'infos ?

www.laplainesurmer.fr

 Ville de La Plaine-sur-Mer

ou au 02 40 21 98 31



La Plaine sur mer